

Wandeltocht Beleef Beuningen Buiten (BBB)

zondag 5 april

Praktische info:

Je kunt starten vanaf 8:00 uur bij de Weeropper Kloosterstraat 17, Beuningen.

Op het terras kun je alvorens te starten nog even genieten van een kopje koffie etc.

Er zijn 2 afstanden: 25 km en 20 km.

Het inschrijfgeld is 4,00 euro (Leden KNWB 1 euro korting).

Je krijgt een routebeschrijving mee.

Er zijn twee rustpunten:

- De eerste is na ca. 6 c.q. 8 km bij het Dijkmagazijn, hier is koffie thee etc.
- De tweede is na ca. 14 c.q. 18,5 km bij Gasterij de Arend te Winssen, voor eten en drinken.

Tot 15:00 uur blijft de organisatie op zijn post en kun je je afmelden bij de Weeropper en daar nog even nagenieten op het terras.



Impressie foto van voorgaande BBB editie

Karakteristieken van de Beleef Beuningen Buiten wandelroute

Langs de Waal

Over strand en door de uiterwaarden met karakteristieke plekjes. Steenfabriek, poelen en waterplassen en ooibos.



Uiterwaarden ten westen van het pontje

Door het boerenland en boomgaarden.

Het landschap is gevormd door de natuur en door de mens in strijd met de elementen. Deze eeuwenoude strijd heeft een unieke en fascinerende omgeving opgeleverd.

Recent zijn er aanpassingen gemaakt om de rivier meer ruimte te geven.



Vanaf de uitkijktoren op het Weurtse schiereiland heb je een uitzicht over het hele achterland.

Historie en cultuur

Bijzondere pareltjes zijn Het Weurtsche Straatje, de steenfabriek in de Bunswaard, landgoed Doddendaal, typische

arbeiderswoningen van voormalige steenfabriekarbeiders en historische boerderijen en landhuizen.



Slot Doddendael

In de uiterwaarden heb je kans om grazers als Rode Geus-runderen en Konikpaarden tegen te komen.



Duivelswaai: ooit ontstaan door een dijkdoorbraak tgv opstuwende ijsschotsen

advertentie

Annabelle B&B en Theetuin

Welkom voor een kopje koffie, lunch / overnachting.



Blatenplak 2 6644 CJ Ewijk
Openingstijden: 0487-524274 -0653702952
reserveringen@vanzuijlenewijk.nl

Het Klompenpad bij hoog water

Door de hogere waterstanden van afgelopen periode hebben we de gelegenheid gehad om de toegankelijkheid van het klompenpad, met name het westelijke deel ervan te beoordelen in relatie met de hoogte van de waterstanden. Als referentie hebben we de waterstanden in Nijmegen haven genomen. De uitkomsten staan op de website www.wandeleninbeuningen.nl.

Op klompenpaden.nl staat het kaartje van de alternatieve route van het westelijke deel bij hoogwater.

Het meer oostelijke deel van de klompenpadroute blijft langer toegankelijk. We wachten op nog hogere waterstanden om ook dit deel goed in kaart te brengen.

Beweegplek

Naast het Dijkmagazijn is aansluitend aan het terras een beweegplek gemaakt. Dit is een initiatief van Stichting Beuningen Sport en Beweegt.

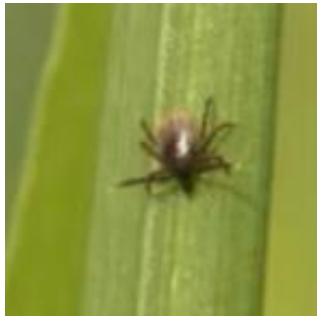
Een beweegplek is een ontmoetingsplaats die tevens uitnodigt om actief te zijn.



Terwijl jij geniet van een kopje koffie vermaken de kids zich naast het terras. En als je hen gaat ophalen doe je meteen de workout van de dag. Hoe eenvoudig kan het zijn?

Teken zijn ook dit jaar al vroeg actief

Door het warme weer zijn de teken extra vroeg actief. Hou hier rekening mee en controleer je na je wandeling op tekenbeten.



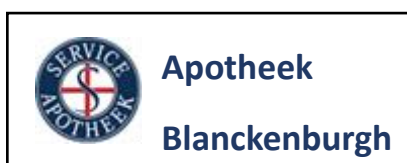
Het is sowieso goed om je te informeren over teken, zodat je weet hoe je zo min mogelijk risico loopt en hoe te handelen mocht je toch een tekenbeet hebben opgelopen.

Klik [deze link](#) voor meer informatie met nuttige links en filmpjes.

Inschrijven voor wandeltochten:

Online inschrijven voor de wandeltocht Beleef Beuningen Buiten klik [hier](#).
Ter plekke inschrijven kan ook op 5 april bij de start "de Weeropper" Kloosterstraat 17, Beuningen.

Wij danken onze sponsors:



De WiB-website



Op www.wandeleninbeuningen.nl vind je meer informatie over WiB en het klompenpad.

Deel jouw wandelfoto en verhaal

Voor op de fotopagina ontvangen we graag foto's van het klompenpad.

Heb je foto's die je met ons wilt delen en die we op de site mogen plaatsen dan ontvangen we die graag op :
info@wandeleninbeuningen.nl

Ook ontvangen we graag jouw anekdote of ander bericht dat je zou willen delen.

Stuur ook deze via email:

info@wandeleninbeuningen.nl

De nieuwsbrief van Stichting WiB komt 2 á 4 x per jaar:

w: www.wandeleninbeuningen.nl e: info@wandeleninbeuningen.nl t: 06-20542000

AVG:

We willen je graag via de nieuwsbrief op de hoogte houden van de ontwikkeling bij WiB en het wandelen in en om Beuningen.

We maken 2 - 4 x per jaar een nieuwsbrief.

Wil je de **nieuwsbrief ontvangen** klik de link [email](#) en verzend de email.

Werkt de link niet op je computer stuur dan een email naar wibniewsbrief@gmail.com

Je kunt je op elk moment afmelden via een email naar wibniewsbrief@gmail.com of naar info@wandeleninbeuningen.nl

Onze privacy verklaring kun je [hier](#) raadplegen.

Wil je deze nieuwsbrief niet meer ontvangen?

Laat het ons weten via een email klik [afmelden](#).